

Heartfelt Christmas by DROPS Design

**Filtede tøfler med snoninger til jul i DROPS Alaska.
Størrelse 26-44. Tema: Jul.**

DROPS Design: Model x-445

Garngruppe C eller A + A

STØRRELSE:

26/28-29/31-32/34-35/37-38/40-42/44

Fodens længde: 17 - 18 - 20 - 22 - 24 - 27 cm

MATERIALER:

DROPS ALASKA fra Garnstudio (tilhører garngruppe C)

150-200-200-250-250-300 g farve 10, rød

Eller brug:

150-200-200-250-250-300 g farve 45, lys oliven

STRIKKEFASTHED:

17 masker i bredden og 22 pinde i højden med glatstrik = 10 x 10 cm.

Efter filtning:

Ca 24 masker i bredden og 38 pinde i højden = 10 x 10 cm.

PINDE:

DROPS RUNDPINDE NR 5: Længde på 60 cm eller 80 cm.

DROPS SNONINGSPIND til snoningerne.

Pinde nr er kun vejledende. Får du for mange masker på 10 cm, skift til tykkere pinde. Får du for få masker på 10 cm, skift til tyndere pinde.

Strikkefasthed – [Se hvorfor og hvordan du måler her](#)

Alternativt garn – [Se hvordan du bytter garn her](#)

Garngruppe A til F – [Brug samme opskrift og byt garn her](#)

Garnforbrug ved alternativt garn – [Brug vores garn-omregner her](#)



DROPS Extra 0-1459

Garn (vægt)	Indhold	Danmark
DROPS Alaska uni colour (50g)	100% Uld	19.00 DKK
DROPS Alaska mix (50g)	100% Uld	19.00 DKK

 Garnet til denne opskrift koster fra **57.00kr***.

(*) Pris for opskriften er udregnet efter den mindste størrelse / billigste farve. Du finder en oversigt over priserne i denne udskrift, som du kan brug hvis du vil regne prisen ud for andre størrelser.

Alt garn som er brugt i denne opskrift er DROPS garn. Du finder butikker og opdaterede farvekort på garnstudio.com

Opskrift DROPS Extra 0-1459

FORKLARING TIL OPSKRIFTEN:

RETSTRIK (strikkes frem og tilbage):

Strik ret på alle pinde.

UDTAGNINGSTIPS:

Der tages ud fra retsiden med omslag. På næste pind strikkes omslaget drejet vrang – dvs der strikkes i bagerste maskeled for at undgå hul.

MØNSTER:

Se diagram A.1 og A.2. Diagram A.1 gælder for størrelse 26/28 - 29/31 og diagram A.2 gælder for størrelse 32/34 - 35/37 - 38/40 - 42/44. Diagrammerne viser alle pinde i mønsteret set fra retsiden.

START ARBEJDET HER:

TØFFEL – KORT OVERSIGT OVER ARBEJDET:

Tøflerne strikkes frem og tilbage i et stykke fra tåen og bagud med sømmen ovenpå foden.

TØFFEL:

Slå 8-9-10-11-12-13 masker op på pinde 5 med Alaska, lad tråddenden være ca 50 cm lang, den bruges til at sy tøflerne sammen med bagefter. Strik 1 pind vrang fra vrangen Samtidig med at der tages 8-8-10-10-11-12 masker ud jævnt fordelt = 16-17-20-21-23-25 masker på pinden. **HUSK PÅ STRIKKEFASTHEDEN!**

Sæt 2 mærketråde i arbejdet, 4-4-5-5-6-6 masker ind fra hver side. Strik glatstrik **SAMTIDIG** på 6.pind tages der 1 maske ud på hver side af de 2 mærketråde (= 4 nye masker) – læs

UDTAGNINGSTIPS. Gentag udtagningen på hver pind fra retsiden 6 gange til = 44-45-48-49-51-53 masker. Strik videre til arbejdet måler 14-14-15-17-19-21 cm. Nu slås der 13-14-16-16-17-18 nye masker op i hver side = 70-73-78-81-85-89 masker.

Strik næste pind således:

1 maske retstrikk, A.1-A.1-A.2- A.2- A.2- A.2, 1-2-0-0-1-2 masker vrang (set fra retsiden), strik glatstrikk til der er 13-14-16-16-17-18 masker tilbage på pinden, strik 1-2-0-0-1-2 masker vrang (set fra retsiden), A.1-A.1-A.2- A.2- A.2- A.2, 1 maske retstrikk. Fortsæt med dette mønster. Når arbejdet måler 30-32-35-39-42-47 cm, lukkes der løst af.

MONTERING:

Træk tråden gennem maskerne ved tåen og træk sammen, sy sømmen midt ovenpå foden i yderste led af yderste maske frem til de 13-14-15-16-17-18 nye masker. Sy tølfler sammen midt bagpå yderst i kanten, så der ikke bliver en tyk søm.

FILTNING:

Læg tølflerne i vaskemaskinen med et vaskemiddel uden enzymer og optisk blegemiddel. Vask på 40 grader uden forvask med almindelig centrifugering. Efter vask tages tølflerne på foden og formes til rigtige mål mens de stadigvæk er våde. Fremover vaskes tølflerne på uldprogram.

Diagram forklaring

□ = ret

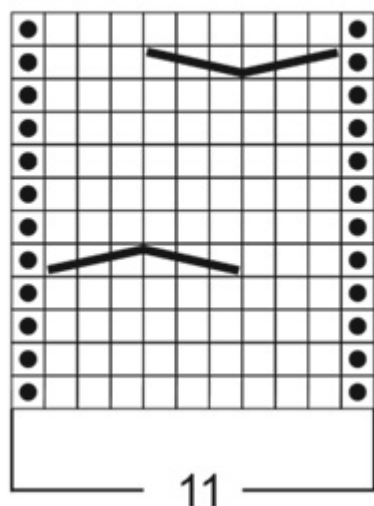
■ = vrang

 = sæt 3 masker på hjælpepind foran arbejdet, strik 3 ret, strik 3 ret fra hjælpepinden

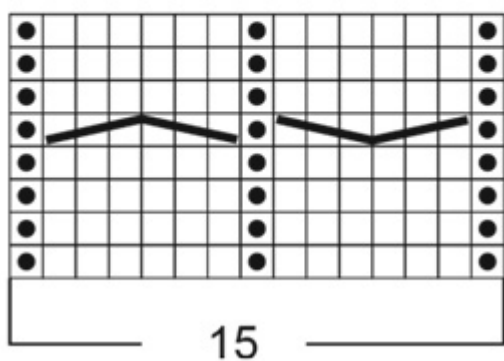
 = sæt 3 masker på hjælpepind bag arbejdet, strik 3 ret, strik 3 ret fra hjælpepinden

Diagram til DROPS Extra 0-1459

A.1

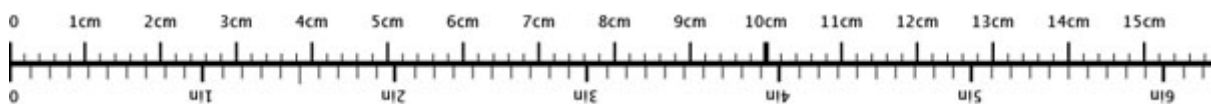


A.2



♥ Har du lavet denne eller nogle af vore andre modeller? Del dine billeder i sociale medier og mærk dem med #dropsdesign, så vi kan se dem!

Brug mig til at måle dit projekt!



For at få centimetermålene 100% rigtige, skal du printe opskriften ud i fuld skala (du må ikke bruge knappen for "tilpas siden").

Behøver du hjælp med opskriften?

Du finder 19 instruktionsvideoer, kommentarer/spørgsmål og mere i opskriften på www.garnstudio.com **Har du købt DROPS garn til dette projekt?** Da har du også ret til at få hjælp i butikken, som har solgt dig garnet.

Vi sætter en ære i at vores opskrifter er fejlfrie og lette at forstå. Alle opskrifter er oversat fra de norske og du kan altid tjekke original opskriften for mål og udregninger.

Hvis vi får information om at der kan være en fejl i en opskrift, så vil vi gå igennem opskriften og rette eventuelle fejl. Dette vil normalt tage 7-10 dage. Hvis der ikke bliver lavet en rettelse, betyder det at vi ikke kan finde nogle fejl.

Vil du vide hvor du kan købe garnet til denne opskrift?

Prøv en DROPS Super Store!

- YarnLiving
- Rito
- Strikkenyheder.dk
- Noline
- Netgarn
- MARISTA Garn & Strikkebutik
- Centrum Garn
- Smykkesten og Fritid
- Annettes-haandstrik
- Enghoff Garn
- ImpaZ Garn



© 1982-2021 DROPS Design A/S. Alle rettigheder er reserveret. Dette dokument med tilhørende underdokumenter har copyright. Læs mere om hvad du kan gøre med vore opskrifter, nedert i alle vore opskrifter på hjemmesiden.